

# 西条コース

OUT COURSE

# 1

PAR 5

HDCP15

BACK

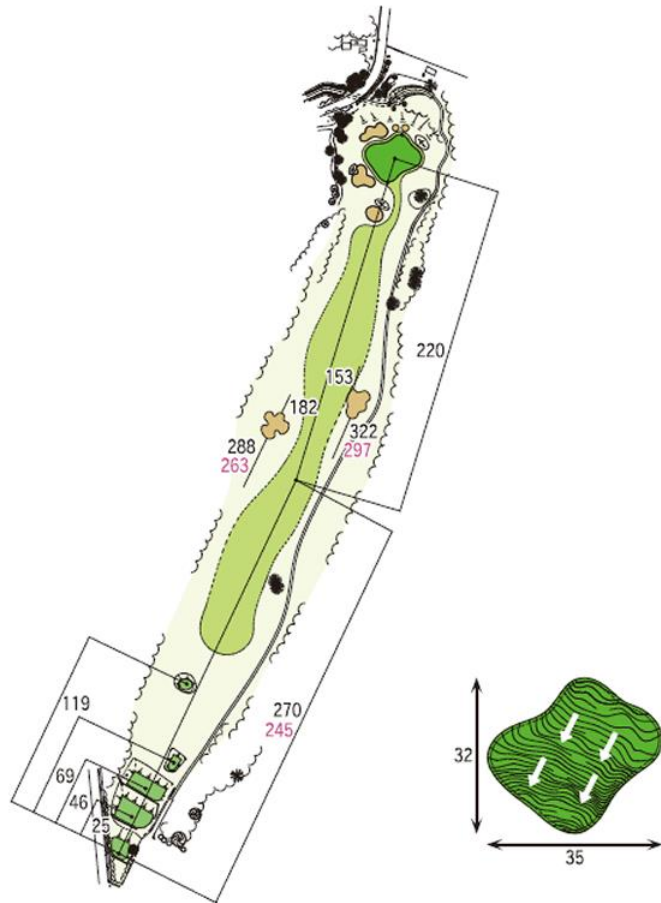
490y

REG

465y

## 距離の短い 打ち下ろしのPAR5

フェアウェイ右バンカーの左サイド狙い。ティーショットがフェアウェイに残れば2オン可能。右を狙いすぎて林に入ると脱出は困難。安全にパー狙いなら左フェアウェイバンカー側から攻めるのが良い。グリーン正面手前にあるバンカーに入ると難しい。



OUT COURSE

# 2

PAR 5

HDCP7

BACK

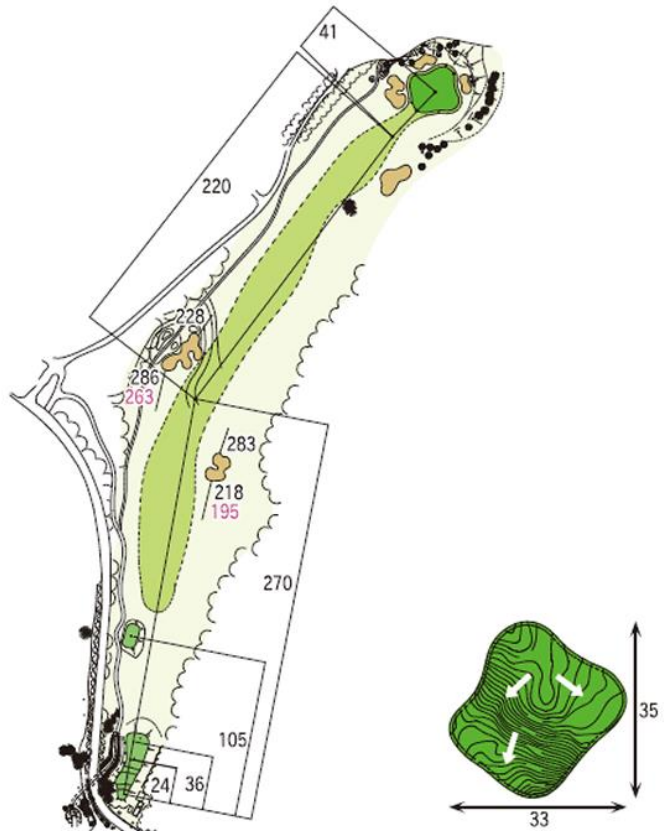
531y

REG

507y

## 距離の長い 右ドックレッグのPAR5

フェアウェイバンカーの右サイド狙い。バンカーからのセカンドは、長いクラブでのショットが困難。右サイドは木がスタイミーになりやすい。距離と方向性を要求される難易度の高いホール。フェアウェイが右傾斜しているため、センター左目狙い。



# 西条コース

OUT COURSE

## 3

PAR 3  
HDCP9

BACK

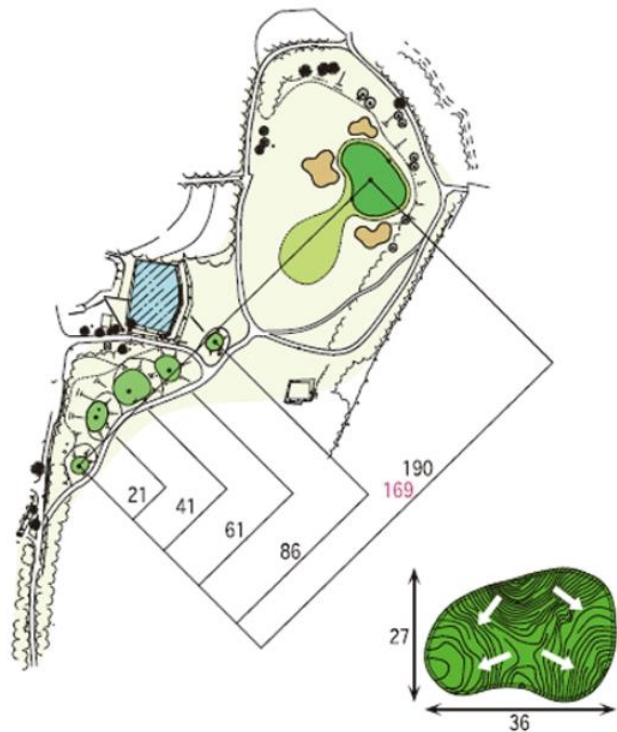
190y

REG

169y

### やや打ち下ろしのPAR3

グリーン奥と右サイドは要注意。  
正確な距離感が必要。風の動きに  
注意し、高い技などを参考にクラ  
ブ選択を間違わないようにグリー  
ンセンター狙い。



OUT COURSE

## 4

PAR 4  
HDCP1

BACK

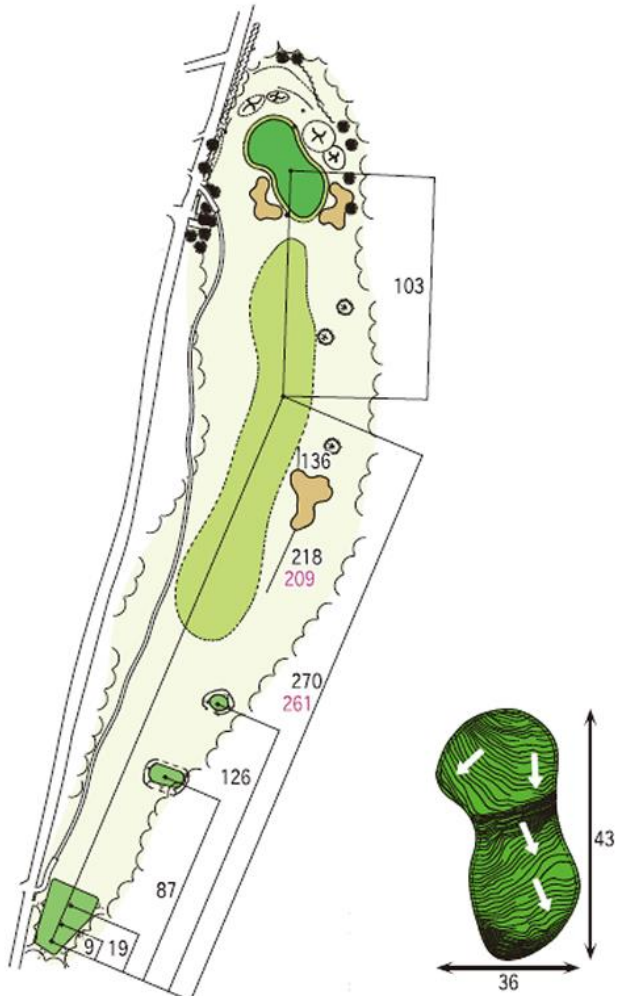
373y

REG

364y

### 距離のある打ち上げ 左ドッグレッグのPAR4

フェアウェイセンター狙い。左サ  
イドはトラブルになりやすい。グ  
リーンは2段グリーンになってい  
るので、ホール面に乗せることが  
重要。打ち上げ+15ヤード。グ  
リーン右サイドのOBに注意。



# 西条コース

OUT COURSE

## 5

PAR 4

HDCP11

BACK

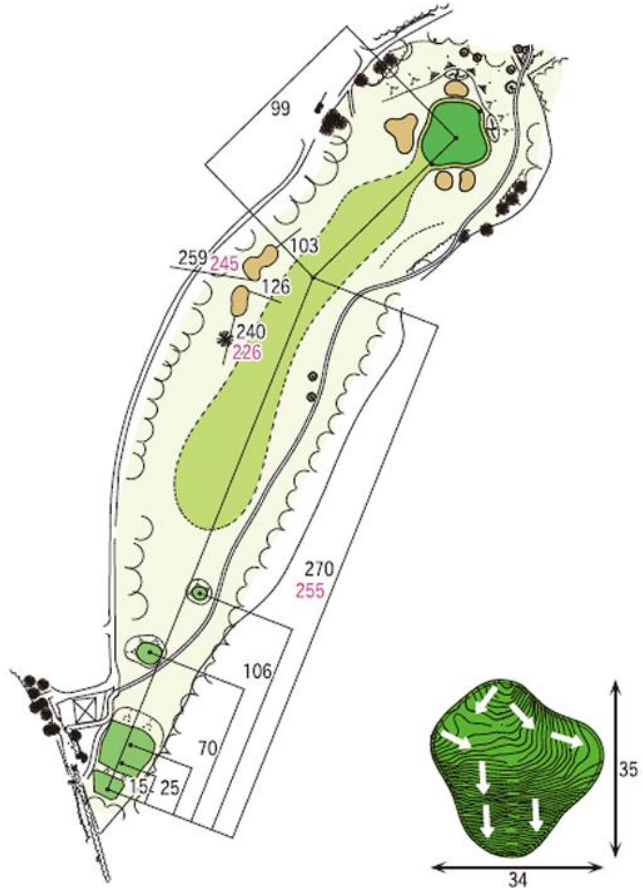
369y

REG

354y

### 距離の短いPAR4

フェアウェイ左サイド狙い。左右のOBに注意。左傾斜のため、左バンカーにつかまりやすい。グリーン奥に外すと寄せるのは困難。グリーンセンター手前から攻めるのが良い。



OUT COURSE

## 6

PAR 4

HDCP3

BACK

398y

REG

372y

### 左傾斜、 右ドッグレッグのPAR4

正面のバンカー狙い。グリーン右サイドから攻めるのが最良。打ち上げ+10ヤード。左に外すと難しい。





# 西条コース

OUT COURSE

# 7

PAR 4  
HDCP13

BACK

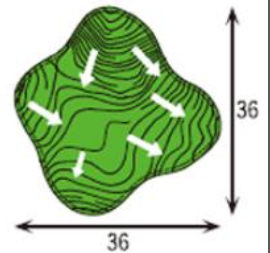
385y

REG

356y

## 距離のない打ち下ろしの 右ドッグレッグのPAR4

正面のバンカーの右サイド狙い。  
右の近道は林があり、入れば脱出  
困難。左のバンカーに届かないク  
ラブの選択が必要。あまり打ち下  
ろしを見ないで手前のバンカーを  
避け、グリーンセンター右目か  
ら。



OUT COURSE

# 8

PAR 3  
HDCP17

BACK

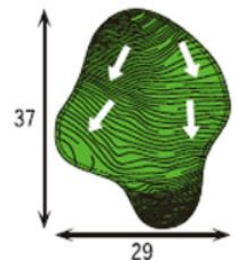
136y

REG

127y

## 距離の短いなだらかな 打ち上げのPAR3

距離は短いが風の計算を間違わな  
いように。グリーン左に外すと寄  
せるのは難しい。打ち上げ+3ヤ  
ード。



# 西条コース

OUT COURSE

## 9

PAR 4

HDCP5

BACK

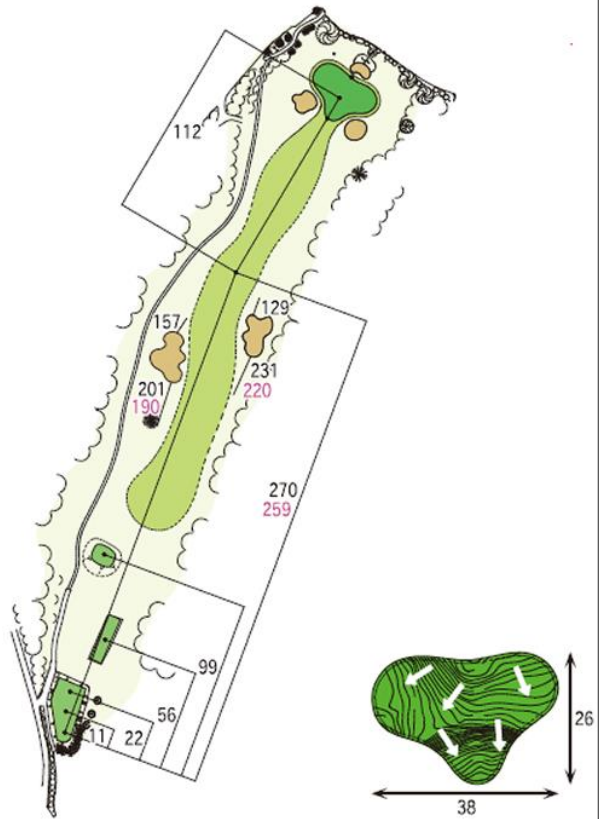
382y

REG

371y

### 距離のある 打ち上げのPAR4

フェアウェイ右バンカーの左サイド狙い。バンカーに入れると距離が残り難しいショットが要求される。グリーン両サイドの奥行きが短く、正確な距離感が必要。打ち上げ+15ヤード。



IN COURSE

## 10

PAR 5

HDCP10

BACK

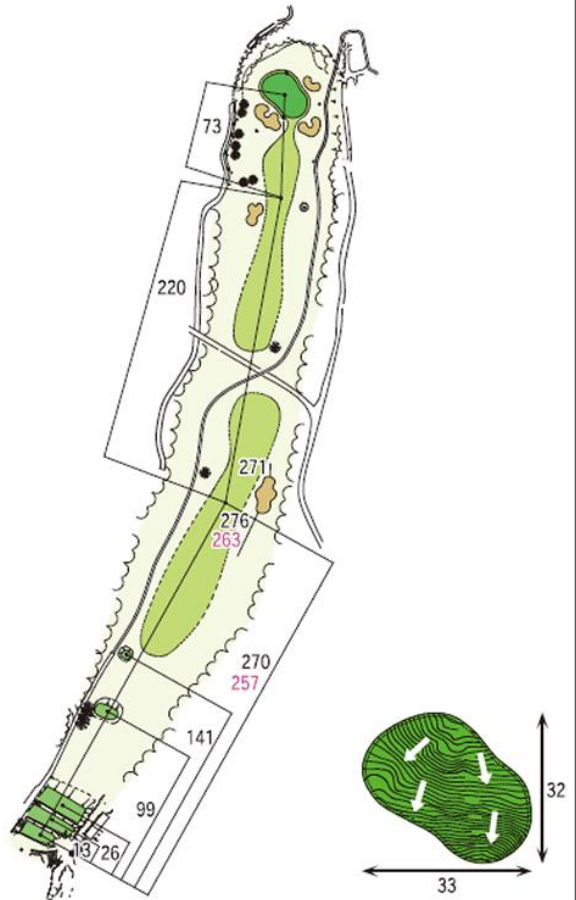
563y

REG

550y

### 距離のある 打ち下ろしのPAR5

フェアウェイ右バンカーの左サイド狙い。フェアウェイは左傾斜になっている。フェアウェイバンカーに入れると3打目の距離が残りパーオンが難しくなる。グリーン手前100ヤードからは、左にクロスバンカーもあり傾斜が強くと100ヤード以上残すほうがやさしい。グリーン奥はトラブルになりやすいので手前から攻めるのが良い。



# 西条コース

IN COURSE

# 11

PAR 4  
HDCP8

BACK

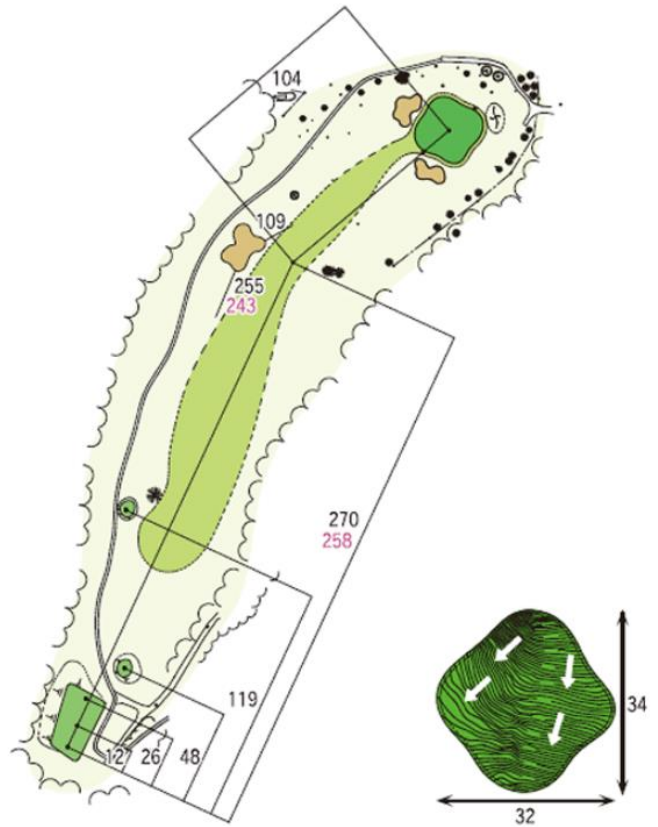
374y

REG

362y

## やや距離のある なだらかな打ち上げの PAR4

フェアウェイバンカーの右サイド狙い。右サイドは松がスタイミーになりやすい。グリーン面が見えないので、正確な距離感が必要。打ち上げ+10ヤード。右に外すと、アプローチが難しくなる。



IN COURSE

# 12

PAR 4  
HDCP2

BACK

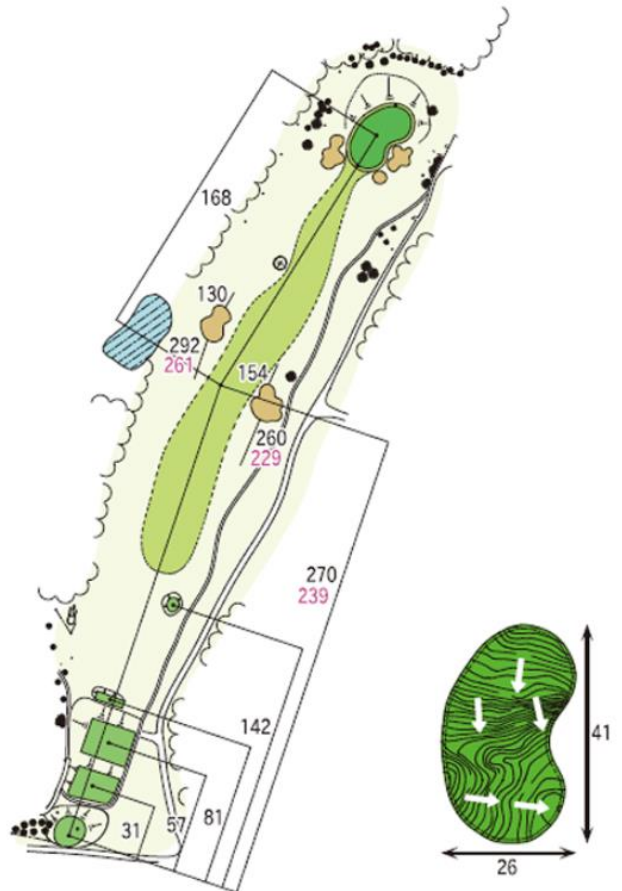
438y

REG

407y

## 距離の長いPAR4

フェアウェイ右バンカーの左サイド狙いだが、右に傾斜しているため、フェアウェイキープは難しい。グリーン奥と左サイドに外すとトラブルになりやすい。センター狙いが良い。





# 西条コース

IN COURSE

# 13

PAR 3  
HDCP14

BACK

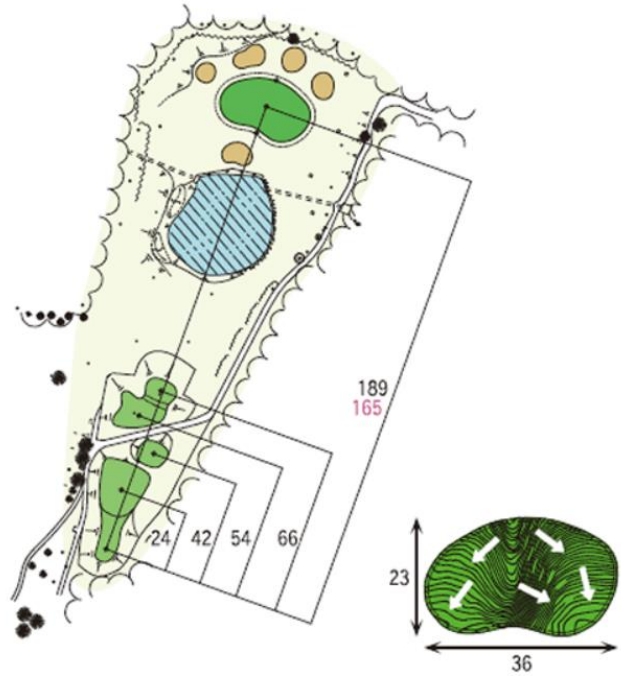
189y

REG

165y

## 難易度の高い 池越えのPAR3

中央から左右に2段グリーンになっている。ホール面に乗せることが重要。グリーンは奥行きが短く、正確な距離感が必要。



IN COURSE

# 14

PAR 4  
HDCP4

BACK

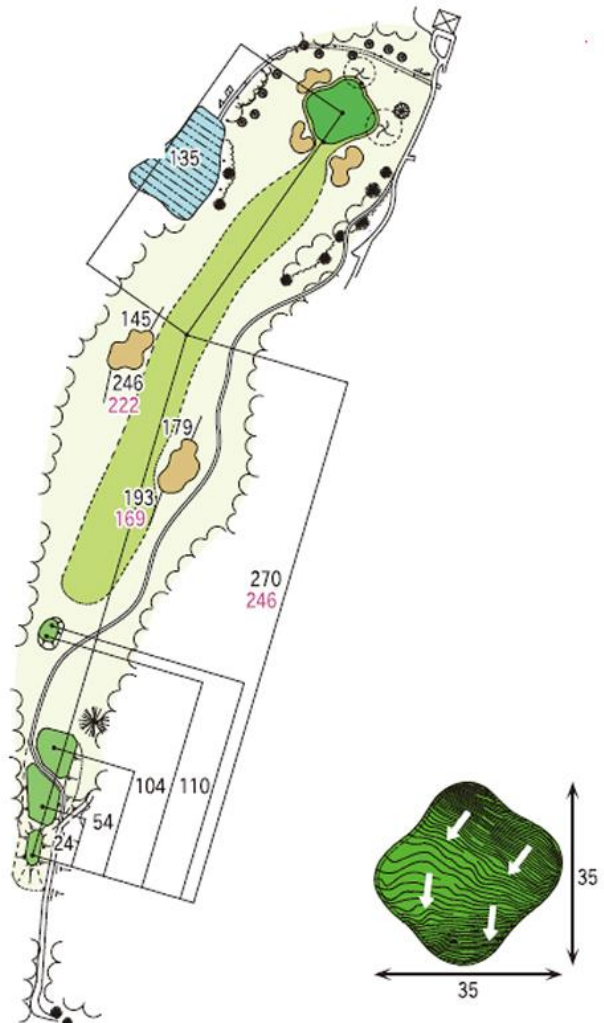
405y

REG

381y

## 距離のある 打ち上げのPAR4

フェアウェイ狙い。右のバンカーに入れると難易度の高いショットが要求される。グリーン左のバンカーに入れると寄せるのが困難。右サイドから攻めるのが良い。打ち上げ+10ヤード。



IN COURSE

15

PAR 4  
HDCP6

BACK

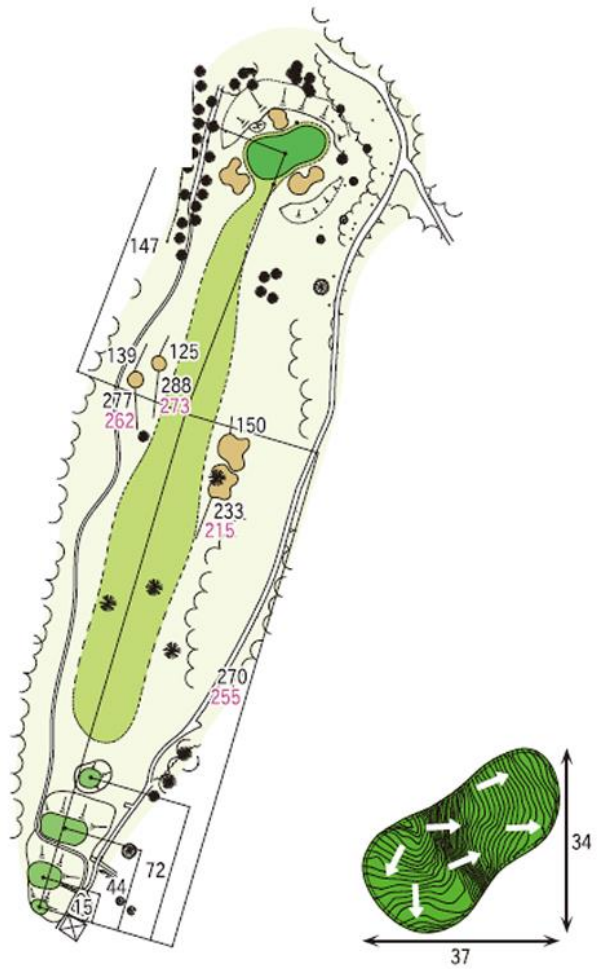
417y

REG

402y

**距離のない  
打ち下ろしのPAR4**

フェアウェイ左サイド狙い。センター狙いは右傾斜のため、セカンドで木がスタイミーになりやすい。グリーンは変則2段グリーンになっている。ホール面に乗せることが重要。奥に向かって速いので手前から攻めたい。打ち下ろし-10ヤード。



IN COURSE

16

PAR 3  
HDCP12

BACK

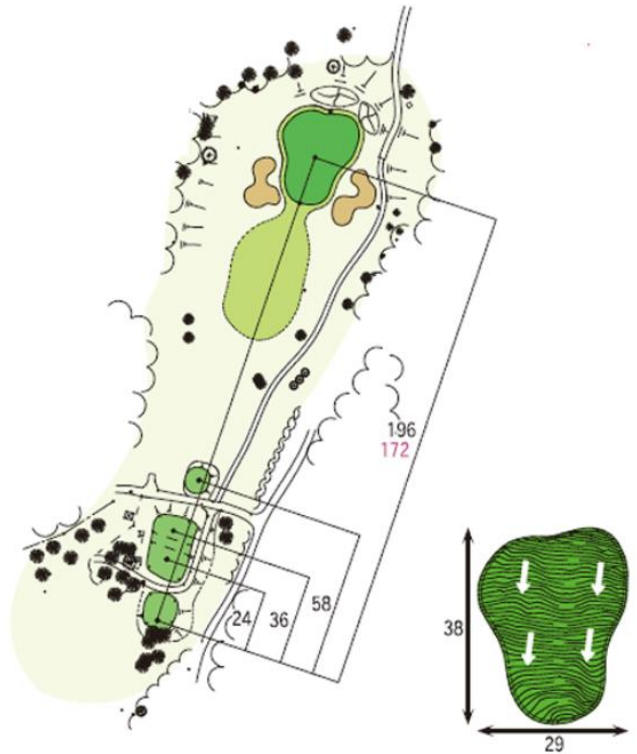
196y

REG

172y

**距離のあるなだらかな  
打ち下ろしのPAR3**

グリーン上空とティーグラウンドで感じる風が違うことが多く、風の計算が攻略の鍵となる。センター手前から攻めるのが良い。打ち下ろし-5ヤード。





# 西条コース

IN COURSE

# 17

PAR 4  
HDCP181

BACK

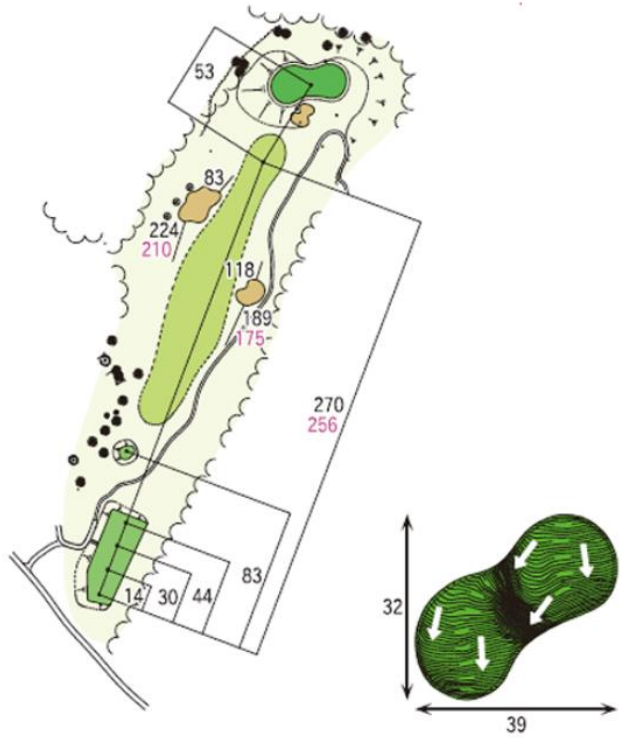
323y

REG

309y

## 距離の短い 打ち上げのPAR4

フェアウェイセンター狙い。左のバンカーに入るとパーオンは難しい。距離はあまり残らないがグリーン面が見えないので、正確な距離感が要求される。段差の強い2段グリーン。ホール面に乗せることが重要。打ち上げ+10ヤード。



IN COURSE

# 18

PAR 5  
HDCP16

BACK

524y

REG

499y

## 左ドッグレッグのPAR5

フェアウェイやや左サイド狙い。セカンドショットは右に流れやすいので要注意。グリーン手前40ヤードにあるバンカーに入らないクラブ選択が必要。



# 西条コース



## Out Course

Hole	Back	Reg	Front	Par	HDCP
1	490	465	444	5	15
2	531	507	495	5	7
3	190	169	149	3	9
4	373	364	354	4	1
5	369	354	345	4	11
6	398	372	359	4	3
7	385	356	335	4	13
8	136	127	121	3	17
9	382	371	360	4	5
OUT	3,254	3,085	2,962	36	—

- ドラコン推奨ホール：No.9
- ニアピン推奨ホール：No.8

## In Course

Hole	Back	Reg	Front	Par	HDCP
10	563	550	537	5	10
11	374	362	348	4	8
12	438	407	381	4	2
13	189	165	147	3	14
14	405	381	351	4	4
15	417	402	373	4	6
16	196	172	160	3	12
17	323	309	293	4	18
18	524	499	474	5	16
IN	3,429	3,247	3,064	36	—

- ドラコン推奨ホール：No.12
- ニアピン推奨ホール：No.13